

OFFICE ROXX

MAG FÜR MODERNE ARBEIT

#04.22 | #197

OFFICE-ROXX.DE



HYBRID WORKING: Wie wir künftig arbeiten
CUBES: Sehenswerte Raum-in-Raum-Systeme
HEADSETS: Neuheiten und Tipps zur Orientierung

SYSTEMATISCHE OFFENHEIT

WANDELBARE ARBEITSWELT FÜR DIE LIST GRUPPE

Die List Gruppe entwickelt, plant und baut bundesweit Immobilien. Ein Motto der Unternehmensgruppe lautet: „Büroimmobilien ganzheitlich durchdacht.“ Diesen Ansatz griffen die Innenraumdesigner von Brandherm + Krumrey bei der Arbeitsweltgestaltung von zwei neuen Unternehmenszentralen auf.



Echte Eyecatcher: Spannweite als Raumteiler und ein sechs Meter hoher Baum.



Das Interior Design im Deli begegnet dem Open-Space-Charakter mit wohnlicher Leichtigkeit.

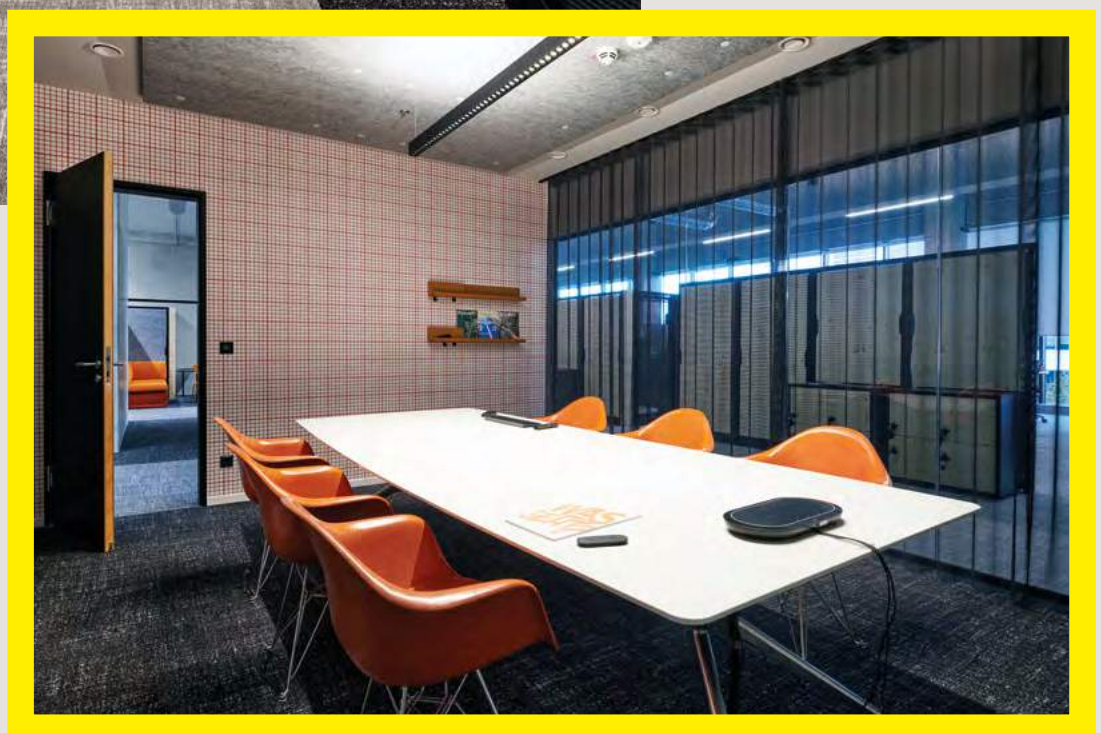
BÜROPLANUNG

OBJEKT



Offen gestaltete Arbeitsplätze vor bodentiefen Fenstern sollen den Workflow unterstützen.

Der Orangeton des Logos setzt immer wieder farbige Akzente.



Abbildungen: Joachim Grothus

In den von RKW Architektur + entworfenen Bürobauten in Nordhorn und Bielefeld wurde weitgehend auf geschlossene Räume verzichtet. Deckenhöhen von 6,4 m und sichtbare Installationen betonen die Offenheit der zweigeschossigen Neubauten.

Im Erdgeschoss befinden sich Empfang, Büro- und Tagungszonen sowie das soziale Herzstück: das „Deli“. Hier treffen sich Mitarbeitende für ihre Pausen, zum Arbeiten oder Besprechen. Locker gruppierte Tische und Polstermöbel laden zur gemeinsamen Nutzung ein. Teppiche und Grünpflanzen erzeugen eine wohnliche Atmosphäre. Die darüber liegende Galerie ist als Zwischenebene dem informellen Austausch und Rückzug vorbehalten. Statt Schreibtischen finden sich hier gemütliche Polstermöbel und Vorhänge in warmen Farben. Im Obergeschoss sind weitere Büro- und Besprechungsbereiche. Hier fügen sich verglaste Raumboxen in die offene Struktur ein.

Als einen augenzwinkernden Verweis auf die Profession der List Gruppe haben die Innen-designer von Brandherm + Krumrey immer wieder Materialien aus der Baubranche verwendet: Streckmetall am Empfangstresen, Geländer mit Maschendraht oder Raumteiler aus verschiedenfarbigen Spanngurten geben dem Ganzen einen individuellen Touch.



Verglaste Raumboxen ermöglichen vertrauliche Gespräche oder konzentrierte Einzelarbeit.

LEGACY

<BACK TO THE FUTURE>



EVERSYS

legacy.eversys.com